



Piano guida per la riqualificazione del Villaggio Trossi - 1° stralcio -

**Linee Guida per la revisione del sistema viabilistico e per la riqualificazione della rete viaria e dei percorsi pedonali**  
- 1° lotto d'intervento

## RIQUALIFICAZIONE VILLAGGIO TROSSI ***Ridisegno dell'incrocio tra viale Italia e via Brignana***

**Progetto Definitivo/Esecutivo**

**Elab. G**

**Cronoprogramma**

*Studio di architettura e urbanistica*  
*Arch. Franco Fortunato*

*Collaborazione: Arch. Gaetano Brunetti*

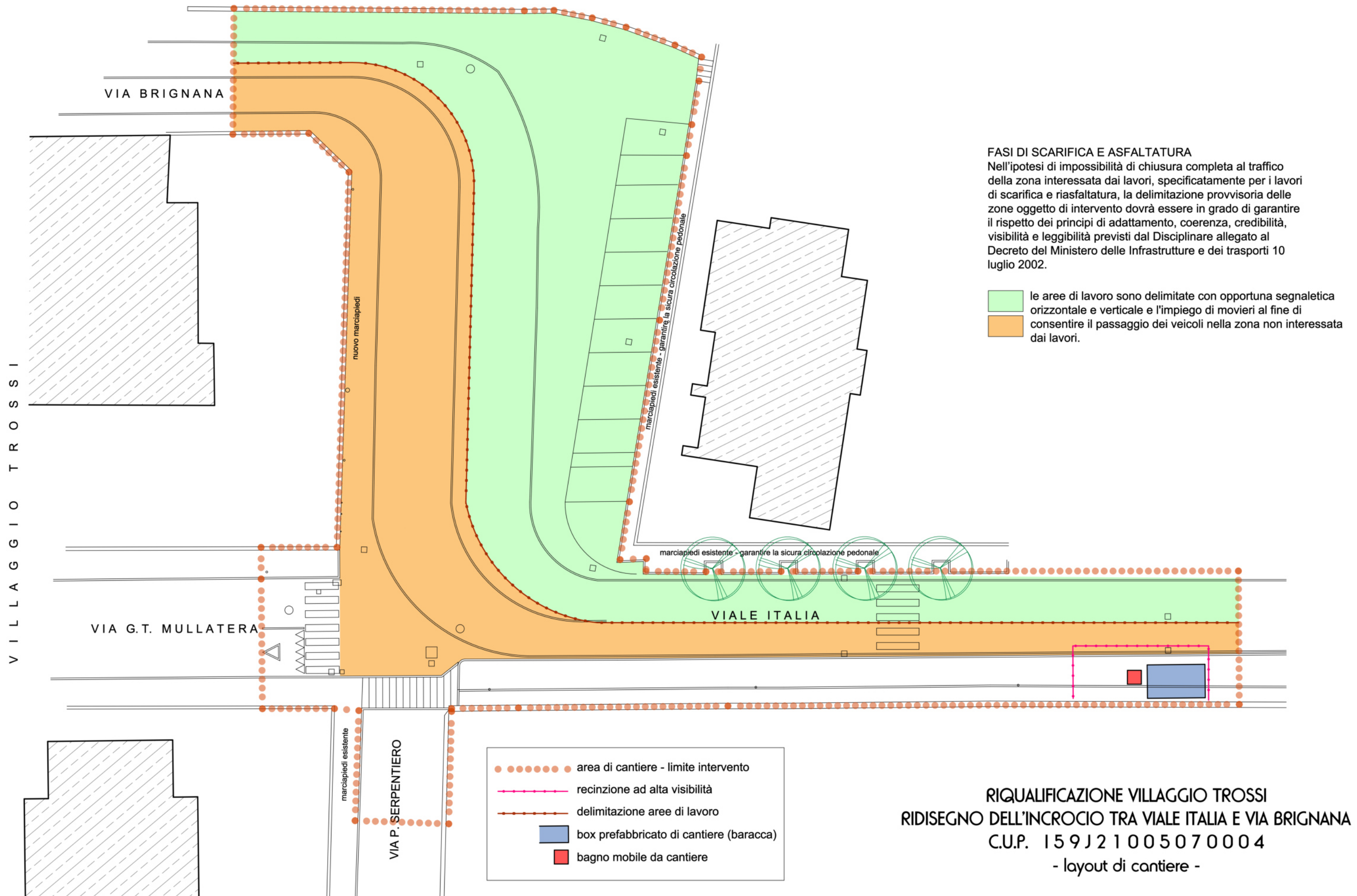
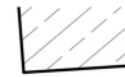
Novembre 2021

#### 14) ALLEGATO 3 – CRONOPROGRAMMA (All. XV § 2.3.1 D.Lgs 81/08)

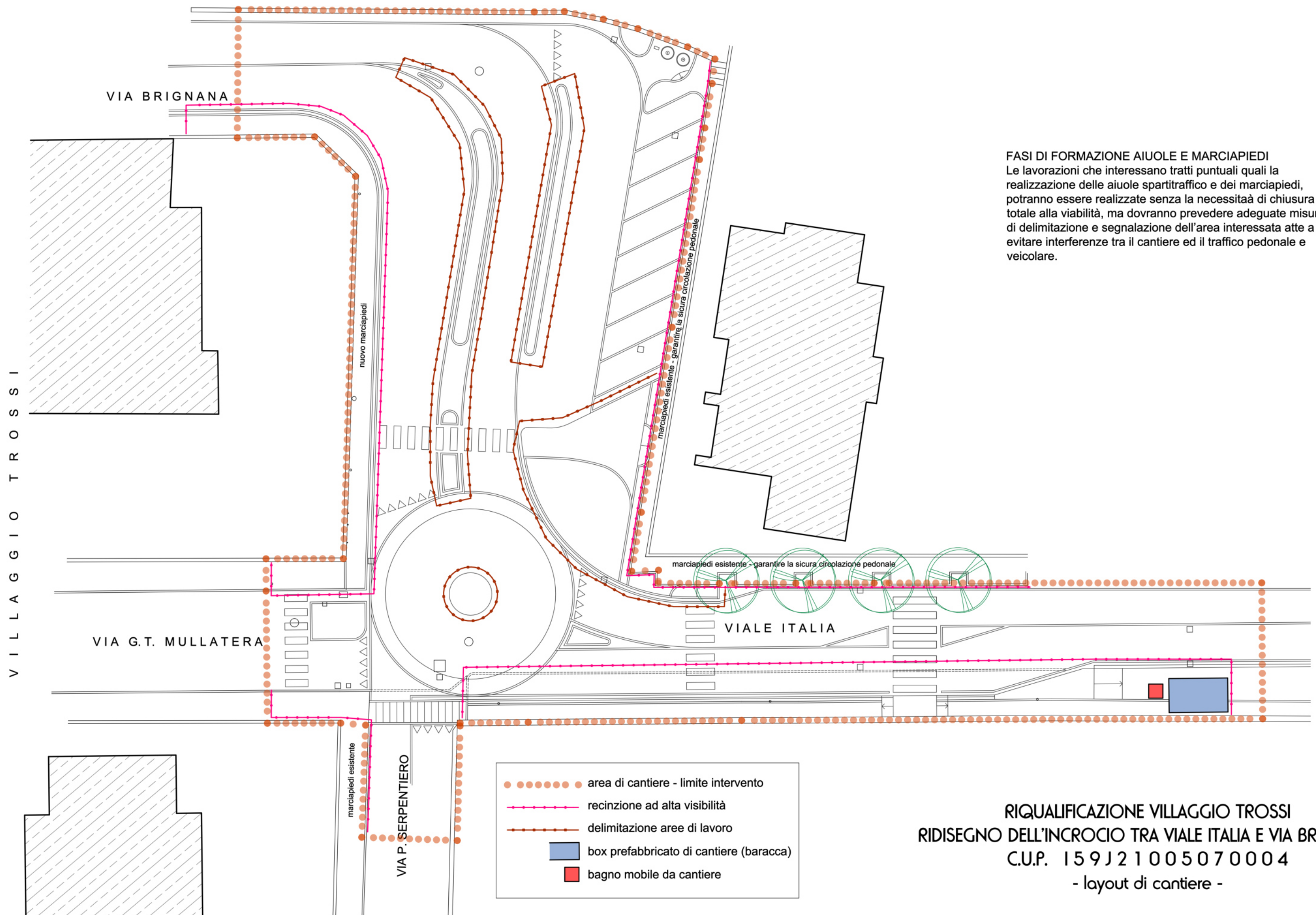
[illegible]

IDFASE	DESCRIZIONE FASE	DURATA
1	Allestimento del cantiere	2 giorni
2	scarifica del tappetino stradale	5 giorni
3	scavo aiuole spartitraffico e marciapiedi	6 giorni
4	posa cordoli nuove aiuole spartitraffico e marciapiedi	9 giorni
5	formazione delle nuove aiuole con terreno vegetale	1 giorno
6	posa della pavimentazione in asfalto	5 giorni
7	verniciatura segnaletica orizzontale	3 giorni
8	posa segnaletica verticale	2 giorni
		<b>33 giorni</b>

[illegible]



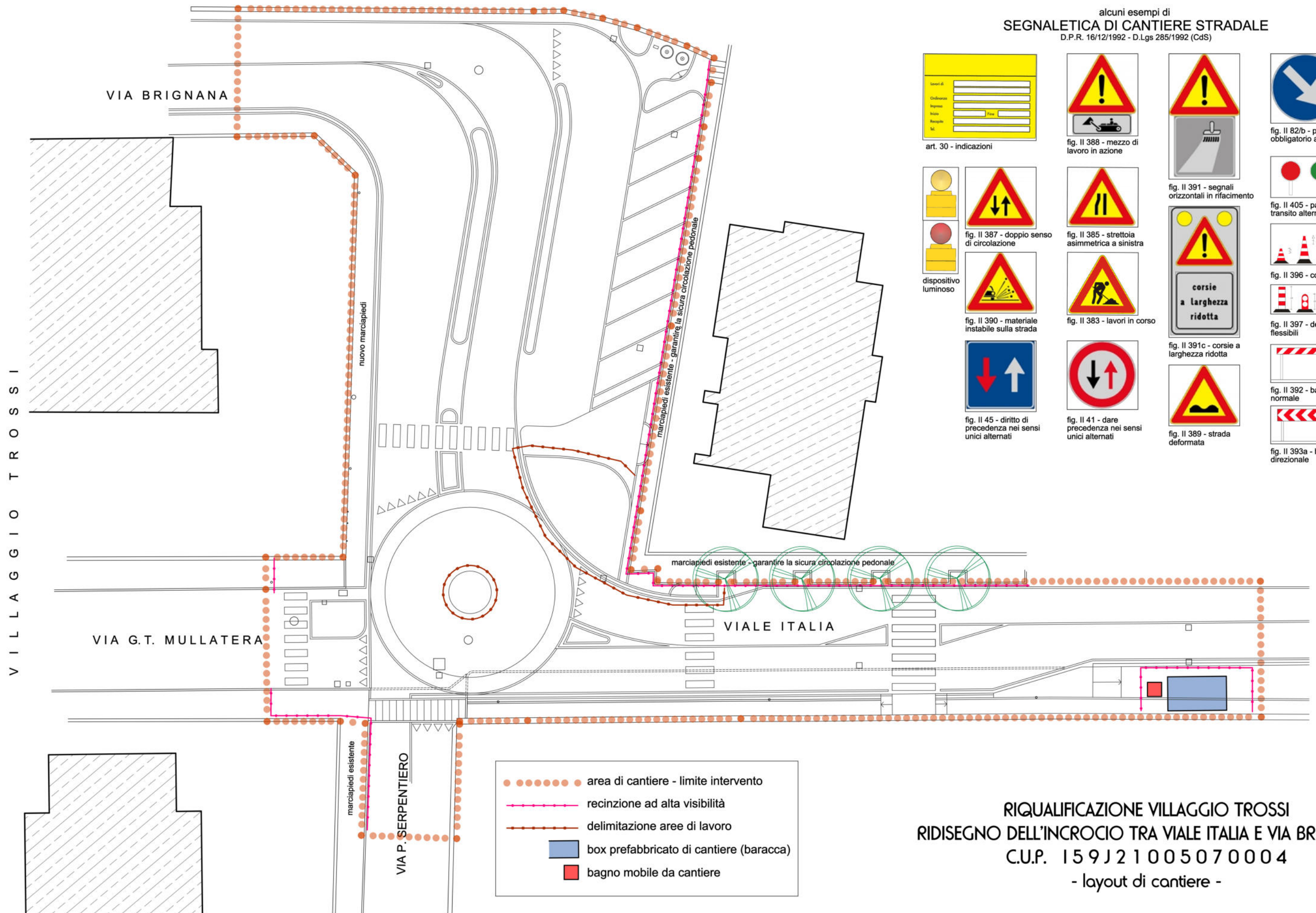




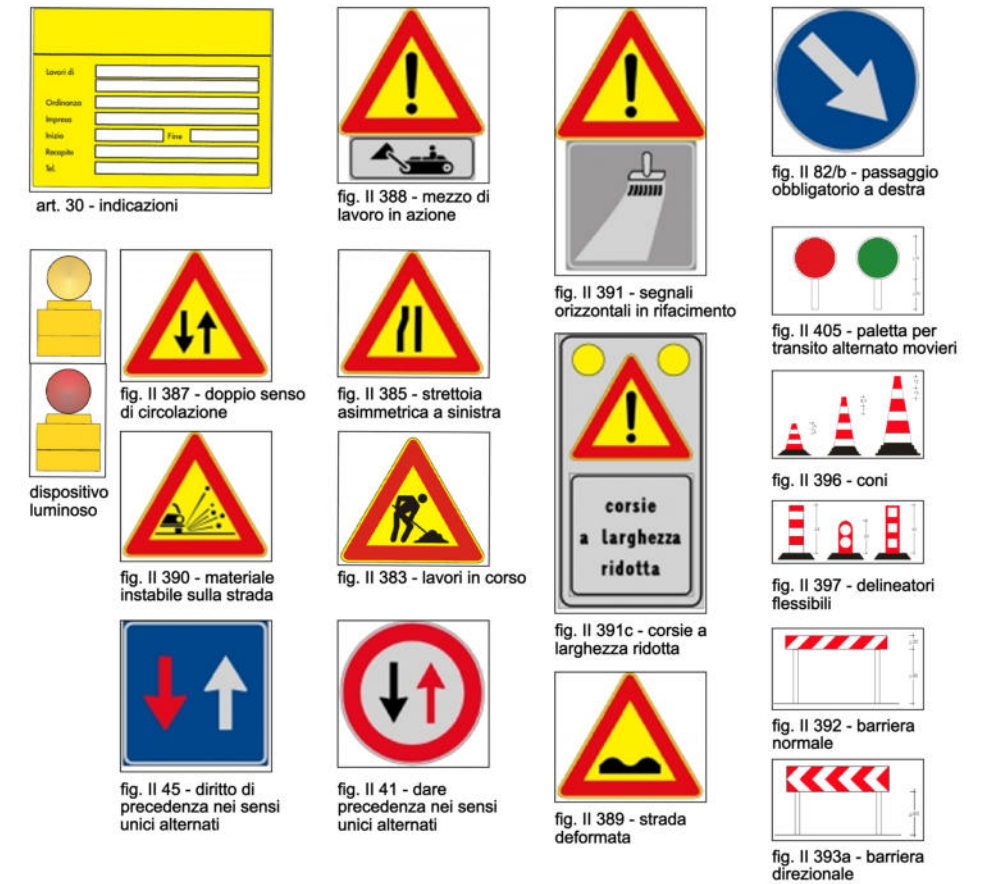
**FASI DI FORMAZIONE AIUOLE E MARCIAPIEDI**  
Le lavorazioni che interessano tratti puntuali quali la realizzazione delle aiuole spartitraffico e dei marciapiedi, potranno essere realizzate senza la necessità di chiusura totale alla viabilità, ma dovranno prevedere adeguate misure di delimitazione e segnalazione dell'area interessata atte a evitare interferenze tra il cantiere ed il traffico pedonale e veicolare.

**RIQUALIFICAZIONE VILLAGGIO TROSSI**  
**RIDISEGNO DELL'INCROCIO TRA VIALE ITALIA E VIA BRIGNANA**  
**C.U.P. 159J21005070004**  
**- layout di cantiere -**





alcuni esempi di  
**SEGNALETICA DI CANTIERE STRADALE**  
D.P.R. 16/12/1992 - D.Lgs 285/1992 (CdS)



**RIQUALIFICAZIONE VILLAGGIO TROSSI**  
**RIDISEGNO DELL'INCROCIO TRA VIALE ITALIA E VIA BRIGNANA**  
**C.U.P. 159J21005070004**  
**- layout di cantiere -**